

# CoolNet™ Pro

## 酷耐特 雾化喷头

水滴超细的雾化喷头

适用于温室、畜牧养殖的降温与加湿，  
以及育苗萌发灌溉等场景



均匀度佳



无桥结构



多种用途

应用场景



降温



加湿



生根

### 优势与特点

#### 降温加湿，效率高

- ✔ CoolNet™ Pro 具有独特的设计，使其能够在较低的压力下也能达到良好的雾化效果。  
在 4.0 bar 的工作压力下，雾化液滴的平均直径仅为 65 微米。

#### 多种场景可应用

- ✔ CoolNet™ Pro 在多种应用场景下均可表现出优异性能：降温、加湿、育苗萌发灌溉。

#### 防滴功能，免受涝

- ✔ 防滴设计 - 无桥式结构，在倒挂喷洒时可防止水滴落到下方的作物上，避免其受损。
- ✔ 受控的灌溉启停 - 配套可靠的防漏 (AD) 阀后，所有 CoolNet™ Pro 雾化喷头可实现同时开启和关闭，并防止水珠滴落。

#### 坚固耐用，易维护

- ✔ 坚固耐用 - 由优质材料制成，经久耐用，可耐受普通农用酸液与化肥溶液。
- ✔ 维护方便 - 组件通用，易于维护清洗。

### 规格说明

→ 3 种流量 (另有封堵喷嘴) 可选：  
5.5, 7.5, 14.0 L/H

→ 额定流量对应压力：4.0 bar

→ 推荐工作压力范围：3.0~5.0 bar

→ 接口类型：外按压

→ 3 种配置形式：

- “C” - 十字型，4 个喷嘴
- “T” - T 型，2 个喷嘴
- “S” - 直型，1 个喷嘴

→ 喷嘴以不同色彩标识，便于区分流量：

- 5.5 L/H - 绿色
- 7.5 L/H - 灰色
- 14.0 L/H - 蓝色
- 封堵喷嘴 - 橙色

→ 由耐酸原料制成，可耐受普通农用化学药剂，并允许使用适当的酸液进行系统清洁。

→ 推荐过滤精度：120 目 (130 微米)

\*注意：

过滤方式的选择是基于在水中杂质的种类和浓度：

当水中固体杂质的浓度大于 2ppm 时，在主过滤器前必须安装离心水砂分离器。

当泥沙/粘土杂质的浓度超过 100ppm 时，需要根据耐特菲姆专家团队的建议对水源进行预处理。

orbia  
Advancing life together



## →性能参数

型号	喷嘴颜色	喷嘴直径 (MM)	推荐工作压力 (BAR)	流量系数 K	流态指数 X
055	绿色	0.51	3.0 - 5.0	1.03	0.45
075	灰色	0.61	3.0 - 5.0	1.40	0.45
140	蓝色	0.88	3.0 - 5.0	2.66	0.45

## →产品编码规则

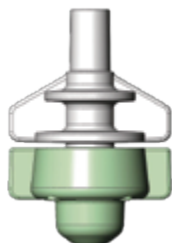
利用下面的图表确定所需产品型号

雾化喷头系列		喷嘴配置形式		喷头接口类型		流量		组装形式		连接毛管的接头类型		配件	
CoolNet™ Pro	COOLPRO	1个直型	S	按压	MIC	5.5 l/h	055	仅喷头	HEAD ONLY	倒刺	BC	防漏阀 开启压力 2.0 bar	AD20
		2个T型	T			7.5 l/h	075	喷头+15cm 微管+配重	15CM W/STB	按压	PFC	防漏阀 开启压力 3.0 bar	AD30
		4个十字型	C			14.0 l/h	140	喷头+30cm 微管+配重	30CM W/STB	3/8"锥形按压	3/8C	防漏阀 开启压力 4.0 bar	AD40
						喷头+60cm 微管+配重	60CM W/STB	M11 按压	M11C				
		喷头+90cm 微管+配重	90CM W/STB										
		喷头+xxxcm 微管+配重	xxxCM W/STB										

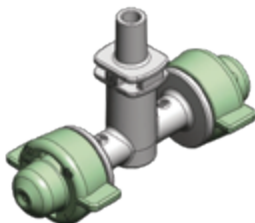
\*可根据需要添加所需微管长度  
\*标配微管类型:4x6.5mm浅灰色SSPE管

## →喷嘴配置形式

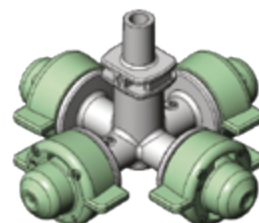
CoolNet™ Pro 直型



CoolNet™ Pro T型



CoolNet™ Pro 十字型



扫码关注耐特菲姆  
官方网站:www.netafim.cn  
服务热线:400 823 8858